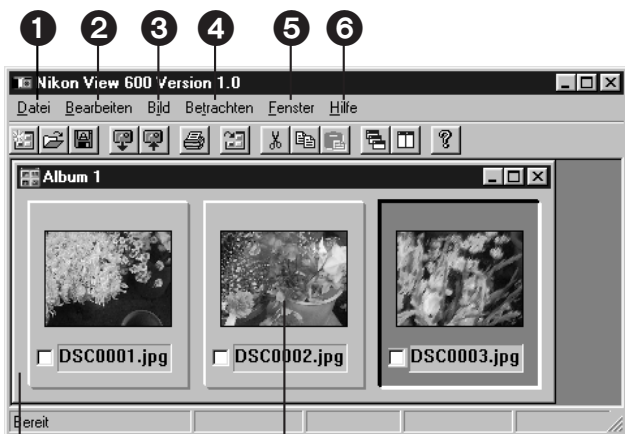


DEUTSCH

Nikon

Treiberprogramm-Kurzleitfaden für
Nikon View 600



*In einigen Fällen erscheinen beim Macintosh® unterschiedliche Anzeigen und Menüposten. Detaillierte Informationen zur Bedienung können nach Anklicken des Apple-Symbols unter „Hilfe“ abgerufen werden.

Albumfenster

Vorschaubilder

1 Datei

Erstellen neues Album

Zum Erstellen eines unbetitelteten Albumfensters, das keine Bilder enthält.

Datei öffnen...

Zum Öffnen einer bestehenden Bilddatei (im BMP- oder JPEG-Format) oder einer Albumdatei.

Schließen

Zum Schließen des aktiven Bild- oder Albumfensters.

Speichern

Zum Sichern des aktiven Bild- oder Albumfensters.

Speichern unter...

Zum Sichern der aktiven Bilddatei unter einem neuen Namen bei gleichzeitiger Erhaltung der Originalversion der Datei.

Diavorführung

•Start...

Zum Starten der Diashow.

•Option...

Zum Eingeben optionaler

Einstellungen für die Diashow.

Kommunikation

•Daten eingeben von Kamera

Zum Anzeigen eines Dialogfeldes, in dem alle in der CompactFlash Card in der Kamera aufgezeichneten Bilder aufgelistet sind, zusammen mit den Befehlen für Vorschau, Übertragung, Löschen usw.

•Daten ausgeben an Kamera...

Zum Übertragen veränderter oder im voraus aufgezeichneter Bilddateien vom Computer in die Kamera.

•COM-Port Einstellungen...

Zum vorgeben des COM-Ports des Computers, an den die Kamera angeschlossen ist.

•Uhr-Einstellung...

Zum Einstellen der Uhr in der Kamera.

Bildinformation...

Zum Anzeigen von Informationen über ein Bild: Datum des Anlegens der Datei und der letzten Revision, Breite und

Höhe des Bildes usw.

Drucken...

Zum Drucken des aktiven Bildes.

Druckereinrichtung...

Zum Wählen des Druckers und verschiedener Drucker-Optionen.

Beenden

Zum Verlassen des Anwenderprogramms „Nikon View 600“.

2 Bearbeiten

Zu Album hinzufügen...

Zum Hinzufügen von Bildern zu einer neuen oder bestehenden Albumdatei.

Ausschneiden

Zum Ausschneiden des gewählten Bildes aus dem aktiven Album und Ablegen im Clipboard.

Kopieren

Zum Kopieren des im Album gewählten Bildes und Ablegen im Clipboard.

Einfügen

Zum Einfügen des im Clipboard abgelegten Bildes vor dem gewählten Bild im aktiven Album.

Annullieren

Zum Wiederherstellen des Bildzustandes vor dem zuletzt ausgeführten Befehl (d.h. seine Rückgängigmachung).

3 Bild

Bildjustierung...

Zum Regeln der Helligkeit, des Kontrastes, der Farbsättigung und der Konturen des Bildes.

Drehen

•Rechts

Zum Drehen des Bildes um 90° im Uhrzeigersinn.

•Links

Zum Drehen des Bildes um 90° entgegen dem Uhrzeigersinn.

Bildausschnitt

Zum Herausschneiden eines Ausschnittes des Bildes und Anlegen einer neuen Datei davon.

Bildgröße...

Zum Vergrößern oder verkleinern des Bildes auf die vorgegebene Größe.

4 Betrachten

Zum Wählen der gewünschten Bildgröße für das angezeigte Bild.

5 Fenster

Überlappend

Zum Anordnen der Bildfenster, so daß sie überlappen und ihre Titelleisten sichtbar sind.

Nebeneinander

Zum Anordnen der Bildfenster ohne Überlappen angeordnet, so daß alle Bilddateien gleichzeitig betrachtet werden können.

Symbole anordnen

Zum Anordnen der verkleinerten Symbole der Bilddaten.

Alle schließen

Zum Schließen aller unter „Nikon View 600“ geöffneten Bilddateien.

Werkzeugpalette Ein/Aus

Zum Anzeigen oder Ausblenden der Werkzeugleiste.

Statusleiste Ein/Aus

Zum Anzeigen oder Ausblenden der Statusleiste.

6 Hilfe

Inhalt

Zum Anzeigen der Hilfe-Mitteilungen.

Info...

Zum Anzeigen der Softwareprogramm-Versionsnummer. Durch Klicken auf dieser Mitteilung wird die Versions-Information wieder ausgeblendet.

NIKON CORPORATION

Electronic Imaging Division
4-25, Nishi-Ohi 1-chome,
Shinagawa-ku, Tokyo 140-0015, Japan

6YM48000
Printed in Japan
F0598Y0 (4000 Ⓐ)

ENGLISH

Nikon

Nikon View 600 Driver Quick Reference

1 2 3 4 5 6



*In some cases, different display contents and items apply for the Macintosh®. For details on operation, click the Apple mark and refer to "Help".

Album Window

Preview Images

1 File

Create New Album

To create an untitled album window which does not have any images.

File Open...

To open an existing image (BMP or JPEG), or album file.

Close

To close the active image or album window.

Save

To save the active image or album window.

Save As...

To save the active image file under a new file name while preserving the original file.

Slide Show

•Start...

To start the slide show.

•Option...

To make optional settings for the slide show.

Communication

•Data in from Camera

To display a dialog box listing all images in the Camera memory along with Preview, Transfer, Delete, etc. commands.

•Data out to Camera...

To transfer modified or pre-recorded image files from the PC to the Camera.

•COM Port Setup...

To specify the port to which the Camera is connected.

•Clock Setup...

To set the Camera's Clock.

Image Information...

To display information about a picture: date of creating a file and of the last revision, width and height of image, etc.

Print...

To print the currently active image.

Print Setup...

To select the printer and printer options.

Exit

To quit the "Nikon View 600" application.

2 Edit

Add to Album...

To add images to a new or existing album file.

Cut

To remove the selected image from the active Album and place it on the Clipboard.

Copy

To copy the selected image from the active Album and place it on the Clipboard.

Paste

To paste the Clipboard image before the selected image in the active Album.

Undo

To return the picture to the condition before the last executed operation.

3 Image

Image Adjustment...

To adjust the brightness, contrast, colour saturation and contours of the image.

Rotate

•Right

To rotate the image 90° clockwise.

•Left

To rotate the image 90° counterclockwise.

Image Cutout

To cut out a part of an image and use it to make another file.

Image Size...

To enlarge or reduce the image to the designated size.

4 View

To select the desired size of the displayed image.

5 Window

Cascade

To arranges the image windows so that they overlap and their title bars are visible.

Tile

To arranges the image windows without overlapping so that you can see all image files simultaneously.

Arrange Icons

To arranges minimized image file icons.

Close All

To close all image files opened in the "Nikon View 600" application.

Toolbar On/Off

To display or hide the Toolbar.

Statusbar On/Off

To display or hide the Statusbar.

6 Help

Contents

To display the Help screen.

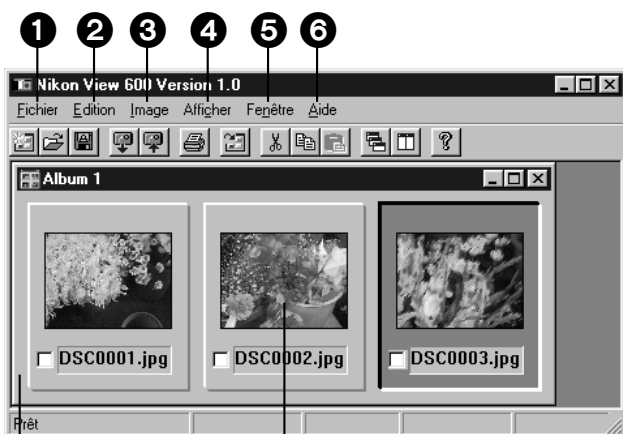
Version Information...

To display the software's version information. Clicking on this screen will hide the version information.

FRANÇAIS

Nikon

Guide de Référence rapide pour le logiciel de commande Nikon View 600



Fenêtre d'album

Images prévisualisées

*Dans certains cas, le contenu et les éléments de l'affichage peuvent différer pour Macintosh®. Pour les détails de fonctionnement, cliquez sur la marque "Apple" et reportez-vous à "Help" (Aide).

1 Fichier

Créer un nouvel album

Pour créer une fenêtre d'album sans titre qui ne contient pas d'images.

Ouvrir le fichier...

Pour ouvrir un fichier d'image (BMP ou JPEG) ou d'album existant.

Fermeture

Pour fermer la fenêtre d'image ou d'album active.

Enregistrer

Pour enregistrer la fenêtre d'image ou d'album active.

Enregistrer sous...

Pour enregistrer le fichier d'image actif sous un nouveau nom tout en conservant le fichier original.

Diaporama

• Démarrer...

Pour démarrer le défilé des diapositives.

• Option...

Pour effectuer des réglages en option

pour le défilé de diapositives.

Communication

• Envoi des données par l'appareil photo

Pour faire afficher une boîte de dialogue avec la liste de toutes les images enregistrées dans la carte CompactFlash de l'appareil photo avec les commandes Preview (prévisualiser), Transfer (transférer), Delete (effacer), etc.

• Envoi des données à l'appareil photo...

Pour transférer les fichiers d'image modifiés ou préenregistrés depuis l'ordinateur à l'appareil photo.

• Configuration de port COM...

Pour spécifier le port auquel est connecté l'appareil photo.

• Configuration d'horloge...

Pour régler l'horloge du caméscope.

Information d'image...

Pour faire afficher les informations

concernant une image: date de création et de la dernière révision d'un fichier, largeur et hauteur de l'image, etc.

Imprimer...

Pour imprimer l'image actuellement active.

Configuration de l'impression...

Pour choisir l'imprimante et les options d'impression.

Quitter

Pour quitter l'application "Nikon View 600".

2 Edition

Ajouter à l'album...

Pour ajouter des images à un nouvel album ou un album existant.

Couper

Pour retirer l'image sélectionnée de l'album actif et la mettre dans le presse-papiers.

Copier

Pour copier l'image sélectionnée de l'album et la mettre dans le presse-papiers.

Coller

Pour coller l'image du presse-papiers avant l'image sélectionnée dans l'album actif.

Annuler

Pour remettre l'image à l'état antérieur à la dernière opération exécutée.

3 Image

Ajuster l'image...

Pour régler la luminosité, le contraste, la saturation de couleur et les contours de l'image.

Rotation

• Droite

Pour faire tourner l'image de 90° dans le sens des aiguilles d'une montre.

• Gauche

Pour faire tourner l'image de 90° dans le sens contraire des aiguilles d'une montre.

Découpe d'image

Pour découper une partie de l'image et

l'utiliser pour créer un autre fichier.

Taille d'image...

Pour agrandir ou réduire l'image à la taille spécifiée.

4 Afficher

Pour sélectionner le format désiré pour l'image affichée.

5 Fenêtre

Cascade

Pour disposer les fenêtres d'image de manière qu'elles se chevauchent et que leurs barres de titre soient visibles.

Mosaïque

Pour disposer les fenêtres d'image sans qu'elles se chevauchent de manière que vous puissiez voir tous les fichiers d'image en même temps.

Réorganiser les icônes

Pour disposer les icônes des fichiers de miniature d'image.

Fermeture tout

Pour fermer tous les fichiers d'image ouverts dans l'application "Nikon View 600".

Activer/désactiver la barre d'outils

Pour faire apparaître ou disparaître la barre de titre.

Activer/désactiver la barre d'état

Pour faire apparaître ou disparaître la barre d'état.

6 Aide

Index

Pour faire afficher l'écran d'Aide.

A propos de Nikon Nikon View 600 Version 1.0...

Pour faire afficher les informations concernant la version du logiciel. Cliquer sur cet écran pour faire disparaître les informations concernant le logiciel.

ESPAÑOL

Nikon

Guía para rápida referencia del programa de accionamiento del Nikon View 600

1 2 3 4 5 6



*En algunos casos, los diferentes contenidos y ítemes de las visualizaciones aplican a Macintosh®. Para detalles sobre la operación, haga clic en la marca Apple y consulte "Help" (Ayuda).

Ventana de álbum

Imágenes de presentación previa

1 File (Archivo)

Create New Album (Crear álbum nuevo)

Para crear una ventana de álbum sin título que no tiene ninguna imagen.

File Open... (Abrir archivo...)

Para abrir una imagen existente (BMP o JPEG) o un archivo de álbum.

Close (Cerrar)

Para cerrar la imagen o la ventana de álbum activa.

Save (Guardar)

Para guardar la imagen o la ventana de álbum activa.

Save As... (Guardar como...)

Para guardar el archivo de imagen activa bajo un nombre de archivo nuevo mientras se conserva el archivo original.

Slide Show (muestra de diapositivas)

Start... (inicio...)

Para empezar a mostrar diapositivas.

Option... (Opción...)

Para hacer ajustes opcionales para la muestra de diapositivas.

Communication (Comunicación)

Data in from Camera (Entrada de datos desde la cámara)

Para visualizar un cuadro de diálogo con una lista de todas las imágenes en la CompactFlash de la cámara junto con los comandos Presentación previa, Transferencia, Eliminar, etc.

Data out to Camera... (Salida de datos a la cámara...)

Para transferir archivos de imágenes modificadas o pregrabadas desde el ordenador personal a la cámara.

COM Port Setup... (Instalar puerto de comunicación...)

Para especificar el puerto al que está conectada la cámara.

Clock Setup... (Ajuste del reloj...)

Para ajustar el reloj de la cámara.

Image Information... (Información de imagen...)

Image Information... (Información de imagen...)

Para que aparezca la información sobre una imagen: fecha de creación de un archivo y su última revisión, ancho y alto de la imagen, etc.

Print... (Imprimir...)

Para imprimir la imagen activa actual.

Print Setup... (Instalar impresora...)

Para seleccionar la impresora y las opciones de la impresora.

Exit (Salir)

Para abandonar la aplicación "Nikon View 600".

2 Edit (Editar)

Add to Album... (Agregar al álbum...)

Para agregar imágenes a un archivo de álbum nuevo o existente.

Cut (Cortar)

Para eliminar la imagen seleccionada en el álbum activo y ponerla en el portapapeles.

Copy (Copiar)

Para copiar la imagen seleccionada en el álbum y la pone en el portapapeles.

Paste (Pegar)

Para pegar la imagen del portapapeles antes de la imagen seleccionada en el Album activo.

Undo (Volver)

Para volver la imagen al estado en el que estaba antes de la última operación.

3 Image (Imagen)

Image Adjustment... (Ajuste de imagen...)

Para ajustar el brillo, contraste, saturación de color y contornos de la imagen.

Rotate (Rotación)

Right (Derecha)

Para girar la imagen 90° a la derecha.

Left (Izquierda)

Para girar la imagen 90° a la izquierda.

Image Cutout (Corte de imagen)

Para cortar una parte de la imagen y utilizarla en otro archivo.

Image Size... (Tamaño de imagen...)

Para ampliar o reducir la imagen al tamaño especificado.

4 View (Vista)

Para seleccionar el tamaño deseado para la imagen en la pantalla.

5 Window (Ventana)

Cascade (Cascada)

Para organizar las ventanas de imágenes para que se superpongan y sus barras de títulos puedan ser vistas.

Tile (Embaldosado)

Para organizar las ventanas de imagen sin superposición para que usted pueda ver simultáneamente todos los archivos de imágenes.

Arrange Icons (Organizar iconos)

Para organizar los iconos de archivos de imágenes minimizados.

Close All (Cerrar todo)

Para cerrar todos los archivos de imágenes abiertos en la aplicación "Nikon View 600".

Toolbar On/Off

(Conectar/desconectar Tareas) Para mostrar o esconder la Barra de Tareas.

Statusbar On/Off

(Conectar/desconectar Estado) Para mostrar o esconder la Barra de Estado.

6 Help (Ayuda)

Contents (Contenido)

Para que aparezcan las indicaciones de ayuda.

Version Information... (Información de la versión...)

Para que aparezca la información de versión del software. Pulse en esta pantalla para que desaparezca la información de la versión.

ITALIANO

Nikon

Guida rapida del programma di gestione delle immagini: Nikon View 600

1 2 3 4 5 6



Finestra Album

Immagine in Anteprima

“In some casesà”.
Nella versione Macintosh del programma, alcune delle voci dei menu e alcune schermate sono differenti. Per maggiori informazioni sull'uso del programma, cliccare sul logo Apple e consultare “Help”.

1 File (File)

Create New Album (Crea Nuovo Album)

Per creare una finestra Album senza titolo, che non contiene ancora immagini.

File Open... (Apri...)

Per aprire un'immagine (BMP o JPG) già esistente o un file Album già esistente.

Close (Chiudi)

Per chiudere la finestra attiva relativa a un'immagine o a un album.

Save (Salva)

Per salvare l'immagine o l'album nella finestra attiva.

Save As... (Salva con nome...)

Per salvare con un nuovo nome il file di immagine nella finestra attiva, senza cancellare il file originale.

Slide Show (Proiezione Dia)

•Start... (Avvio...)

Per avviare la visualizzazione delle immagini in sequenza, come se fosse

una presentazione con diapositive.

•Option... (Opzioni...)

Per impostare le modalità dello Slide Show.

Communication (Comunicazione)

•Data in from Camera

(Ingresso dati dalla fotocamera)
Per visualizzare una finestra di dialogo che elenca tutte le immagini registrate nella card CompactFlash inserita nella fotocamera. La finestra contiene anche i comandi Preview (Anteprima), Transfer (Trasferimento), Delete (Cancellazione), ecc.

•Data out to Camera...

(Uscita dati alla fotocamera...)
Per trasferire alla fotocamera i file di immagine modificati o memorizzati su PC.

•COM Port Setup...

(Impostazione porta COM...)
Per specificare la porta COM a cui è collegata la fotocamera.

•Clock Setup... (Regolazione orologio...)

Per regolare l'orologio della fotocamera.

Image Information... (Informazioni...)

Per visualizzare informazioni sull'immagine: data della creazione e della ultima revisione del file, larghezza e altezza dell'immagine, ecc.

Print... (Stampa...)

Per stampare l'immagine nella finestra attiva.

Print Setup... (Imposta stampante...)

Per selezionare la stampante e le opzioni di stampa.

Exit (Esci)

Per uscire dall'applicazione “Nikon View 600”.

2 Edit (Modifica)

Add to Album... (Aggiungi all'Album...)

Per aggiungere immagini a un file Album nuovo o già esistente.

Cut (Taglia)

Per tagliare dalla finestra attiva l'immagine selezionata e copiarla negli Appunti.

Copy (Copia)

Per copiare dalla finestra attiva l'immagine selezionata e copiarla negli Appunti.

Paste (Incolla)

Per incollare nel file Album attivo l'immagine che si trova negli Appunti. L'immagine verrà inserita prima dell'immagine attualmente selezionata.

Undo (annulla Modifica)

Per riportare l'immagine alle condizioni che precedevano l'ultima operazione eseguita.

3 Image (Immagine)

Image Adjustment...

(Regolazione immagine...)

Per regolare la luminosità, il contrasto, la saturazione del colore e i contorni dell'immagine.

Rotate (Rotazione)

•Right (a destra)

Per ruotare l'immagine di 90° in senso orario.

•Left (a sinistra)

Per ruotare l'immagine di 90° in senso antiorario.

Image Cutout (Ritaglia)

Per tagliare una parte dell'immagine e utilizzarla come nuovo documento di immagine.

Image Size... (Modifica Dimensioni...)

Per allargare o ridurre l'immagine alle dimensioni previste.

4 View (Visualizza)

Per selezionare la dimensione con cui visualizzare l'immagine.

5 Window (Finestre)

Cascade (Sovrapponi)

Per sovrapporre a cascata le finestre delle immagini in modo che le barre dei titoli siano visibili.

Tile (Affianca)

Per affiancare le finestre delle immagini di modo che possano essere viste tutte contemporaneamente.

Arrange Icons (Disponi le icone)

Per allineare le icone che corrispondono alle immagini ridotte.

Close All (Chiudi tutto)

Per chiudere tutti i file di immagine aperti nell'applicazione “Nikon View 600”.

Toolbar On/Off (Barra degli strumenti)

Per visualizzare o nascondere la barra degli strumenti.

Statusbar On/Off (Barra di stato)

Per visualizzare o nascondere la barra di stato.

6 Help (Aiuto)

Contents

Per visualizzare l'indice della schermata di Help.

Version Information...

(Informazioni sulla versione...)

Per visualizzare le informazioni sulla versione del programma. Un clic su questo schermo cancella la visualizzazione delle informazioni.

NEDERLANDS

Nikon

Beknopte overzichtshandleiding voor het Nikon View 600besturingsprogramma

1 2 3 4 5 6



*In sommige gevallen gelden er voor de Macintosh® andere indicaties en vermeldingen op de display. Voor bijzonderheden over de bediening dient u het Apple-menu aan te klikken en de hulprubriek ("Help") te raadplegen.

Albumvenster

Voorvertoning van een beeld

1 File (Bestand)

Create New Album (Nieuw album maken)

Voor het openen van een nieuw albumvenster zonder titel, dat geen beelden bevat.

File Open... (Bestand openen...)

Voor het openen van een bestaand beeld (BMP of JPEG) of albumbestand.

Close (Sluiten)

Voor het sluiten van het actieve beeld of albumvenster.

Save (Bewaren)

Voor het sluiten van het actieve beeld of albumvenster.

Save As... (Bewaren als ...)

Voor het bewaren van het actieve beeldbestand onder een nieuwe bestandsnaam terwijl tevens het oorspronkelijke bestand wordt bewaard.

Slide Show (Diapresentatie)

•Start... (Beginnen...)

Voor het beginnen van de diapresentatie.

•Option... (Opties...)

Voor het maken van optionele instellingen voor de diapresentatie.

Communication (Communicatie)

•Data in from Camera (Beelden downloaden vanuit de fotocamera)

Een dialoogvenster met alle beelden die in het camerageheugen zijn vastgelegd, verschijnt op het scherm samen met opdrachten voor Preview (voorvertoning), Transfer (downloaden), Delete (wissen), enz.

•Data out to Camera...

(Beelden uploaden/uploaden naar de fotocamera...)

Gewijzigde of vooraf opgenomen beeldbestanden kunnen van de PC naar de camera worden geüpload.

•COM Port Setup...

(Instellen van communicatiepoort...) Selecteer de poort waarop de camera is aangesloten.

•Clock Setup... (Instellen van de klok...)

Voor het instellen van de klok van de fotocamera.

Image Information... (Beeldinformatie...)

Voor het afbeelden van informatie over het beeld: aanmaakdatum, laatste bewerkingsdatum, breedte en hoogte van het beeld, enz.

Print... (Afdrukken...)

Voor het afdrukken van het nu actieve beeld.

Print Setup...

(Instellen van de printer...)

Voor het selecteren van de printer en printer-opties.

Exit (Afsluiten)

Voor het Afsluiten van het "Nikon View 600" programma.

2 Edit (Montage)

Add to Album...

(Toevoegen aan een album...)

Voor het toevoegen van beelden aan een nieuw of reeds bestaand albumbestand.

Cut (knippen)

Om het geselecteerde beeld uit het actieve album te knippen en op het klembord te plaatsen.

Copy (Kopiëren)

Om een kopie van het geselecteerde beeld uit het actieve album te maken en deze op het klembord te plaatsen.

Paste (Plakken)

Voor het plakken van het beeld op het klembord in het actieve album voor het geselecteerde beeld.

Undo (Ongedaan maken)

Voor het doen terugkeren van het beeld naar de toestand vóór de laatste uitgevoerde bediening.

3 Image (Beeld)

Image Adjustment...

(Veranderen van het beeld...)

Voor het veranderen van de helderheid, contrast, verzadiging en contouren van het beeld.

Rotate (Roteren van het beeld)

•Right (Rechtsom)

Voor het 90° rechtsom roteren van het beeld.

•Left (Linksom)

Voor het 90° linksom roteren van het beeld.

Image Cutout (Uitsnijden van het beeld)

Voor het uitsnijden van een deel van het beeld en dit te gebruiken voor het maken van een nieuw bestand.

Image Size... (Beeldgrootte...)

Voor het vergroten of verkleinen van het beeld naar de opgegeven grootte.

4 View (Weergave)

Voor het kiezen van de gewenste grootte van het weergegeven beeld.

5 Window (Venster)

Cascade (Cascade-display)

De beeldvensters worden zodanig geschikt dat zij elkaar niet overlappen, maar hun titelbalken zichtbaar zijn.

Tile (Tegel-display)

De beeldvensters worden zodanig geschikt dat zij elkaar niet overlappen, zodat u alle beeldbestanden tegelijkertijd kunt bekijken.

Arrange Icons (Schikken van iconen)

Schikken van geminimaliseerde iconen van beeldbestanden.

Close All (Alles sluiten)

Alle beeldbestanden die in het "Nikon View 600" programma zijn geopend, worden gesloten.

Toolbar On/Off (Taakbalk Aan/Uit)

Voor het laten afbeelden en verdwijnen van de taakbalk.

Statusbar On/Off (Statusbalk Aan/Uit)

Voor het laten afbeelden en verdwijnen van de statusbalk.

6 Help (Hulp)

Contents (Inhoud)

Voor het weergeven van het Hulpvenster.

Version Information... (Versie-informatie...)

Voor het weergeven van de versie-informatie van dit besturingsprogramma. Door in het venster te klikken zal de versie-informatie verdwijnen.